



SOULAGEMENT IMMÉDIAT DE LA DOULEUR DES JOINTURES ET DES MUSCLES !

Composition des tissus infrarouges :

En mélangeant de la poudre de céramique isolante aux fibres normales et synthétiques, de nouveaux tissus ont été développés. Ces matériaux sont maintenant utilisés dans la fabrication de coussins, matelas, couvertures, enveloppements et vêtements très confortables. Des recherches nous démontrent que ces matériaux uniques sont très efficaces dans le soulagement des douleurs et des enflures.

En conséquences, *ThermoFlow*® a développé divers types d'enveloppements thermiques, souples et légers qui sont conçus pour être utilisés en tout temps. Des résultats extraordinaires ont été obtenus par des gens qui souffraient d'entorse, d'arthrite et autres douleurs. Les enveloppements ou vêtements fabriqués avec ces tissus (infrarouge lointain) accélèrent de façon significative le processus de guérison. Les enveloppements *ThermoFlow*® portés pendant l'exercice physique, activent le déplacement des acides et la répartition des graisses et des toxines.

Infrarouge lointain : c'est quoi exactement ?

La lumière du soleil se compose de différentes longueurs d'onde qui sont combinées pour produire « la lumière du jour » c'est ce que l'on voit chaque matin. La lumière infrarouge se situe dans les longueurs d'onde inférieure du spectre. Elle n'est pas visible à l'œil humain, mais c'est ce qui produit la chaleur que nous ressentons durant les belles journées ensoleillées. Les rayons infrarouges varient dans leurs longueurs d'onde et sont classés par catégories comme suit : rayons courts, rayons moyens et rayons lointains. Quoiqu'ils se partagent les mêmes attributs énumérés ci-dessous, ce sont les rayons infrarouges lointains qui sont les plus apparents.

Les rayons infrarouges ont 3 caractéristiques distinctes :

- 1. Rayonnement**
Les rayons infrarouges peuvent dégager de la chaleur ou s'étendre à partir d'une source localisée.
- 2. Pénétration**
La différence entre la lumière infrarouge et la lumière visible est que les rayons infrarouges ont l'habileté de pénétrer profondément dans des tissus du corps humain.
- 3. Résonance**
Une fois que les rayons infrarouges ont pénétré dans les tissus de l'organisme, ceux-ci activent les molécules qui causent la résonance des particules, augmentant ainsi la chaleur.

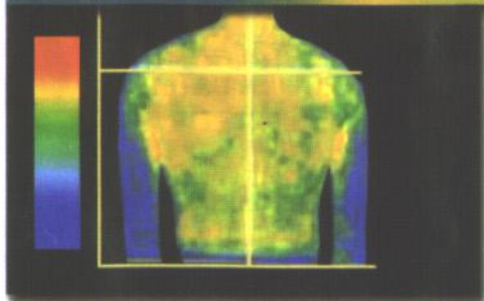
Anciennement les athlètes

utilisaient des enveloppements faits de caoutchouc pour obtenir des bénéfices similaires. Cependant ce matériel ne respirait pas bien, et on a souvent rapporté des inflammations de la peau. En revanche, des enveloppements en infrarouge lointain minimisent la sueur du corps. Ce qui empêche les muscles de se fatiguer.

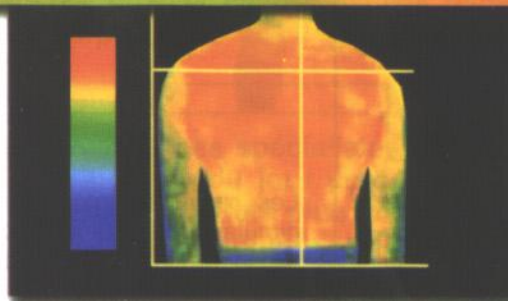
On constate qu'avec le temps ces enveloppements améliorent sensiblement la tonicité des muscles. En utilisant un assortiment d'enveloppements durant la compétition ou l'entraînement, les athlètes ont pu éliminer des spasmes musculaires tout en réduisant la probabilité de futures blessures. Les enveloppements aident à réparer les muscles, les tendons et les ligaments blessés ou endoloris.

Pendant des décennies, médecins, physiciens et thérapeutes ont recommandé des systèmes thermiques et d'infrarouge lointain pour soulager une variété de maux et de douleurs. *ThermoFlow*® croit que les produits tels que l'infrarouge lointain et ses enveloppements thermiques peuvent être utilisés quotidiennement. Ce qui permet aux traitements d'agir vingt-quatre heures sur vingt-quatre.

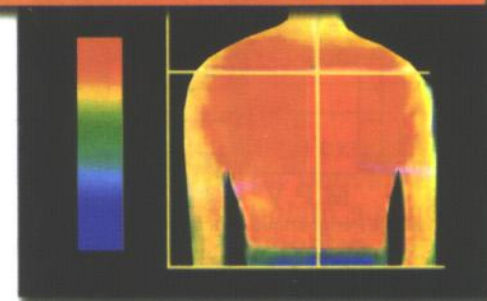
Les couleurs de la thermographie infrarouge



Prise de vue du dos avant de porter le T-shirt *ThermoFlow*®. Cette photo de couleur jaunâtre démontre une pauvre circulation sanguine.



Même prise de vue, 30 minutes après avoir endossé le T-shirt *ThermoFlow*®, les couleurs oranges démontrent une circulation sanguine à-peu-près normale qui donne plus de chaleur.



Même prise de vue 60 minutes après nous pouvons constater une nette différence de la température du dos causée par une circulation sanguine nettement améliorée.

Infrarouge lointain et la santé

Il a été démontré que les produits thérapeutiques *ThermoFlow*[®], pénètrent à travers les couches de la peau pour atteindre les tissus en profondeur. Ils stimulent les micro-vibrations qui amorcent alors une réaction thermique qui élève la température des tissus.

Le corps réagit à ce phénomène en dilatant les vaisseaux sanguins pour améliorer la circulation à tous les niveaux, ce qui revitalise les tissus et contribue à leur guérison et leur régénération.

De plus, grâce à l'action thermique de ce produit, l'utilisateur reste au chaud par le temps froid. Il convient de noter un principe important en médecine chinoise traditionnelle : en période de froidure une bonne circulation du sang favorise la santé.

Réciproquement, si l'écoulement des vaisseaux sanguins est obstrué cela augmentera la probabilité de la maladie et de la douleur.

D'autres thérapies asiatiques anciennes telles que la « thérapie Japonaise de Palm Therapy » et la « thérapie du Qi Gong » de la Chine sont également basées sur le fait que le corps humain lui-même est capable d'irradier les rayons infrarouges.

La thérapie infrarouge s'est avérée efficace parce que ses rayons chauds montrent ses capacités antispasmodiques, analgésiques et anti-inflammatoires. Les produits à l'infrarouge lointain de *ThermoFlow*[®] sont utiles dans le traitement des inflammations subaiguës ou chroniques, le traumatisme, les adhérences dues aux cicatrices et les nerfs endoloris.

Un éclairage inadéquat et notre santé

Est-ce qu'un éclairage inadéquat peut avoir des conséquences sur notre santé ?

Oui, selon le renommé biologiste M. John Ott qui est un pionnier dans les études biologiques des effets de la luminosité. Il a été découvert que la lumière contenant une pleine *longueur d'onde* que l'on trouve dans les rayons solaires est indispensable à notre santé. En effet les études du Dr. Ott ont prouvé qu'une lumière inadéquate pose un sérieux problème sur notre santé.

La plupart des lumières artificielles, comme les lumières incandescentes ou fluorescentes, ne sont pas aussi bien équilibrées que la lumière du jour. Dr. Ott croit qu'un éclairage insuffisant peut être aussi dévastateur pour le corps que la mauvaise nutrition.

Chaque fois que les *longueurs d'onde* essentielles sont manquantes dans la qualité de lumière que l'on reçoit, notre corps est incapable d'absorber certains nutriments.

Par conséquent même si nous mangeons bien, notre corps ne

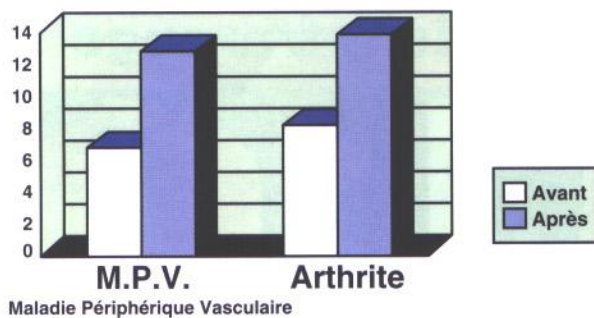
reçoit pas toutes les vitamines qu'il devrait. Ce qui peut causer le syndrome de la fatigue chronique, la dépression, affecter le système immunitaire ou provoquer d'autres symptômes comme la perte de cheveux et des infections cutanées.

Depuis 20 ans, le Dr. John Downing, du *Centre de Prévention Médicale de San Rafael en Californie*, a entrepris des études en clinique sur les effets de la lumière. Il énonce que nous risquons d'avoir des problèmes de santé en passant 90% de notre vie à l'intérieur, dans des conditions d'éclairage insuffisant.

Dr. Jacob Liberman, auteur du *Light Medecine of The Future*, décrit le corps humain comme une cellule photoélectrique vivante, stimulée et réglée par la lumière. Notre vie, notre santé et notre bien-être sont directement reliés à la lumière bienfaisante du soleil.

Le corps humain est nourri directement par la stimulation de la lumière du jour ou indirectement par une alimentation saine, équilibrée et revitalisée par l'énergie solaire.

Amélioration circulation sanguine



Le graphique nous démontre que les produits *ThermoFlow*[®] à infrarouge lointain aide à améliorer la circulation du sang au niveau des doigts et des mains.



« Étant en arrêt de travail suite à une entorse, j'ai porté la genouillère *ThermoFlow*[®]. J'ai ressenti immédiatement les effets bénéfiques de celle-ci. Cela m'a permis de continuer à pratiquer mes exercices physiques et d'accomplir mon travail de tous les jours. »

- William Eckersley



Les résultats ont démontré une amélioration significative de la circulation sanguine chez les patients souffrant d'arthrite et atteints de la maladie périphérique vasculaire P.V.D., ces derniers ont enregistré une amélioration de 92%. Pour ce qui est des patients souffrants d'arthrite 72% ont enregistré une nette amélioration. La thérapie des (infrarouges lointains) est largement utilisée par les médecins chinois et japonais.

Notre engagement :

« Souffrant de trouble chronique au bas du dos, j'ai porté le caleçon court de *ThermoFlow*® régulièrement et les douleurs que je ressentais sont complètement disparues. »

- Neil Buechler



Short de cyclisme pour homme

Short de cyclisme pour femme



Caleçon long



Culotte femme

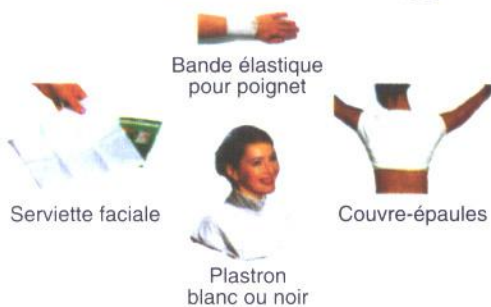


Caleçon homme

« Surprenant !

Je souffrais du syndrome du tunnel carpien depuis plus d'un an. Je ne pouvais plus pratiquer mon sport favori qui est le golf. Votre enveloppement pour le poignet *ThermoFlow*® a remédié à tout cela en moins d'une semaine. Merci. »

- Ron Carlson



Bande élastique pour poignet

Serviette faciale

Plastron blanc ou noir

Couvre-épaules

« Mille mercis de m'avoir envoyé un T-shirt *ThermoFlow*®. Les résultats ont dépassé toutes mes attentes. »

- Hélène Jones



Chandail col roulé noir

T-shirt 2XL blanc ou noir

Chandail col roulé blanc

Des tests médicaux ont démontré que les enveloppements thermiques soulagent les douleurs :

- Engourdissements des extrémités
- Blessures dues au sport
- Varices
- Crampes aux jambes
- Arthrite ou rhumatisme
- Mauvaise circulation
- Syndrome métacarpien
- Douleurs lombaires
- Trouble du genou



LE SAVIEZ-VOUS ?

Plus on absorbe les bienfaits de l'énergie solaire plus on brûle les gras, le sucre et les toxines. Une

différence significative de poids a été remarquée chez les animaux exposés à la lumière du jour comparativement à ceux qui ont été gardés à l'intérieur et privés de cette lumière, dans les deux situations les animaux ont reçu le même régime alimentaire. Les fenêtres, pare-brises lunettes, les lotions de bronzage ainsi que la pollution atmosphérique sont des filtres qui nous privent des bienfaits de la lumière.

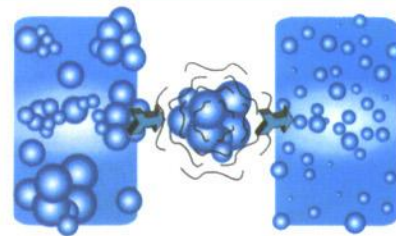
Quand la lumière pénètre nos yeux, des millions de cellules convertissent la lumière en impulsions électriques qui voyagent le long du nerf optique de notre cerveau. Ces impulsions déclenchent alors notre système endocrinien et la glande hypothalamus. La plupart des fonctions automatiques de notre corps telles que la respiration, la digestion, la pression sanguine et la température du corps sont activées par notre système endocrinien. Cette lumière influence notre système immunitaire, nos humeurs, nos fonctions sexuelles et aussi notre façon de vieillir.

Albert Szent-Gyorgi, qui a découvert la vitamine C et qui est un gagnant du prix Nobel, croit que l'énergie solaire a un effet très significatif sur l'être humain. Ses recherches démontrent que la lumière affecte considérablement nos fonctions biologiques. Plusieurs autres études ont également révélé de façon évidente que la lumière solaire produit un effet positif sur le métabolisme du corps qui est comparable aux avantages de l'exercice physique.

Un des premiers produits de santé infrarouge lointain développé était un sauna qui utilisait l'énergie radiante au lieu de l'air chaud, C'est en 1965 que le Dr. Tadashi Ishikawa a reçu un brevet pour ses saunas qui utilisaient ce système de réchauffement infrarouge en céramique de zirconia. C'est ce système thermique qui fut utilisé exclusivement par les médecins japonais jusqu'en 1979, année où ce produit fut mis sur le marché public. Beaucoup de ces systèmes de panneaux en infrarouge ont été utilisés par les hôpitaux pour réchauffer les nouveau-nés.

Libérer les toxines emmagasinées dans le corps

Diagramme démontrant que la chaleur causée par l'infrarouge lointain crée une résonance qui sépare les molécules libérant ainsi les toxines emmagasinées dans le corps.



En 1979 des spécialistes en la matière ont découvert qu'exposées à la lumière du jour certaines enzymes de notre corps peuvent être jusqu'à 500 fois plus actives, ce qui a un effet très positif sur notre système immunitaire. D'autres recherches ont démontré que la lumière du soleil active la glande thyroïde augmentant le niveau des hormones et causant plus d'activité dans notre métabolisme, ce qui nous fait perdre du poids.

vosre bien-être et confort physique !

Ce n'est que tout récemment que les scientifiques ont reconnu les similitudes entre les plantes et les humains pour ce qui est de leur dépendance à la lumière, même s'ils savaient depuis des siècles que la photosynthèse des plantes était directement reliée à la lumière du soleil. Les rayons du soleil sont vitaux autant pour les humains que pour les plantes.

Chez l'homme, les photons sont les catalyseurs pour la production des sucres, des graisses et des protéines. Les photons stimulent notre système endocrinien, notre métabolisme, la réaction sur nos enzymes ainsi que les activités cervicales.

Privé de ses photons, des désordres sérieux peuvent survenir. Par exemple, les enzymes qui sont dans les cellules de notre corps ne recevant plus la lumière du jour sont désactivés. Au lieu de continuer leurs actions métaboliques normales, ces cellules deviennent inactives et peuvent causer des insuffisances dans les glandes qui ont pour mission de brûler les gras et d'éliminer les toxines.

Plusieurs scientifiques présentement étudient pour découvrir, comprendre et améliorer les effets thérapeutiques qu'ont ces produits en infrarouge lointain sur le corps humain.

Comment les produits *ThermoFlow*® travaillent ?

ThermoFlow® a été développé scientifiquement, afin d'utiliser les rayons infrarouges naturels, pour promouvoir la guérison et le bien-être. Confortable et facile à porter, les produits *ThermoFlow*® sont fabriqués de fibres de céramique qui sont tissées dans une étoffe agréable.

L'efficacité des produits résulte dans la capacité à refléter les rayons infrarouges qui stimulent et accélèrent la circulation sanguine. Il est recommandé de boire beaucoup d'eau lorsque nous portons les vêtements et enveloppements *ThermoFlow*®. Ceci aide à éliminer les toxines.

Les produits *ThermoFlow*® absorbent l'énergie du corps qui est réfléchi dans l'organisme c'est ce que l'on appelle la circulation infrarouge. Elle procure un soulagement en utilisant la chaleur naturelle de votre corps.



Bandeau



Casque



Masque



Gant régulier blanc ou noir



Bande de taille



Chandail manches longues



Bande élastique pour coude



Bande élastique pour poignet



Gant sans doigts blanc ou noir



Gant sans bout de doigts blanc ou noir



Brassard



T-shirt blanc ou noir



Bande pour cheville



Chaussettes

POUR PLUS D'INFORMATION CONTACTEZ :

J.M. Roy

268, Apt.1, 6e Avenue Nord
 Ville Saint-Georges (Québec) G5Y 5B7
 Tél. : (418) 228-2655 • Fax : (418) 227-1842
 E-mail : jeanneroy@globetrotter.net